

Complètement Trad

Petit instrument venu d'ailleurs, l'accordéon diatonique a rapidement fait sa marque dans nos cœurs. À travers cette exposition, vous découvrirez comment il est arrivé jusqu'à nos ateliers, notre musique et nos festivités.

Une collection de plusieurs accordéons diatoniques fabriqués au Québec a été constituée, dont certains sont signés par l'une des premières familles de facteurs d'accordéons de la province.



Un musée numérique

L'exposition *Le Carrefour mondial de l'accordéon, 30 ans de passion!* vous présente l'histoire d'un festival d'envergure mondiale qui émerveille le public depuis plus de trente ans.

Pour faire
la visite virtuelle :



Un espace ludique spécialement conçu pour les jeunes... et les moins jeunes!

Faites connaître l'univers
de l'accordéon à vos enfants
grâce à nos activités de vulgarisation :

La course aux réponses!

Cherchez les réponses cachées
un peu partout dans le musée.

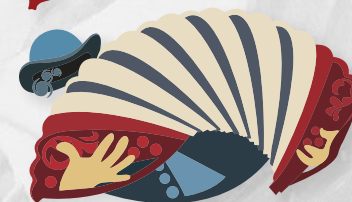
Le Méli-mélo

Associez chaque instrument
au pays dans lequel il est populaire
et à sa date d'invention.

Et bien d'autres !



MUSÉE DE
L'Accordéon



PETIT MUSÉE,
UNE GRANDE HISTOIRE MUSICALE



Musée de l'accordéon

301, boulevard Taché Est
Montmagny (Québec) G5V 1C5

Téléphone: 418 248-7927
projets@accordeonmontmagny.com
www.accordeonmontmagny.com

L'accordéon sous toutes ses notes!

Histoire d'un instrument voyageur

Depuis sa création en Europe au XIX^e siècle, l'accordéon est adopté par plusieurs cultures à travers le monde. Des musiciens issus de différents milieux se sont approprié l'instrument et l'ont fait évoluer pour nous offrir une diversité de genres musicaux.

D'abord réservé à l'élite parisienne, il est ensuite passé par les bals musettes, le classique, les musiques traditionnelles et le jazz. Suivez-nous dans ce voyage pour connaître toutes les richesses du monde de l'accordéon.



Les accordéons qui valent un orchestre



Pour soutenir le Musée, vous pouvez :

Devenir membre-ami au coût de 15\$
ou

Faire un don

Rendez-vous directement sur :
accordeonmontmagny.com
et consultez les rubriques «Musée»
et «Soutenir le Musée»

Ou encore:

Vous pouvez joindre un **chèque à l'ordre de :**

Musée de l'accordéon
301, boulevard Taché Est,
Montmagny (Québec) G5V 1C5



Contenu supplémentaire en ligne

Tout au long de votre visite, découvrez des heures de contenu musical et plusieurs informations complémentaires en scannant les codes QR avec votre appareil mobile.

Horaires d'ouverture

De la mi-juin au lundi de la Fête du travail
Tous les jours de 10 h à 16 h

**De la fête du Travail au début
du mois d'octobre inclusivement**
Lundi au samedi de 10 h à 16 h

Du mois d'octobre au début du mois de juin
Ouvert sur semaine sur réservation

COMMENT SE RENDRE AU MUSÉE

